

Openbare Opiniërende/Informatieve  
Raadsbijeenkomst 31-03-2016  
Toekomstvisie Veer Breskens-Vlissingen



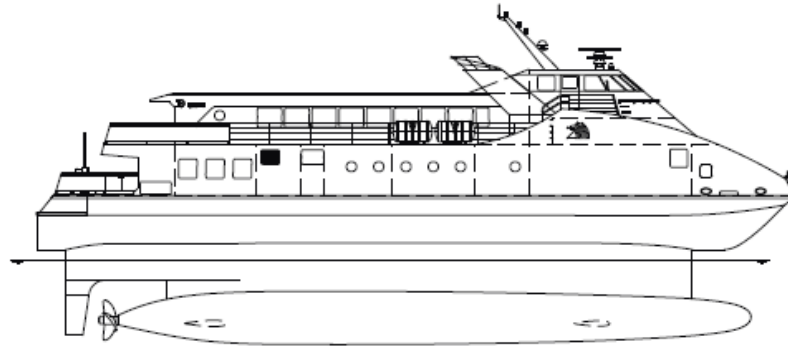
Openbare Opiniërende/Informatieve  
Raadsbijeenkomst 31-03-2016  
Toekomstvisie Veer Breskens-Vlissingen

# De Huidige Situatie

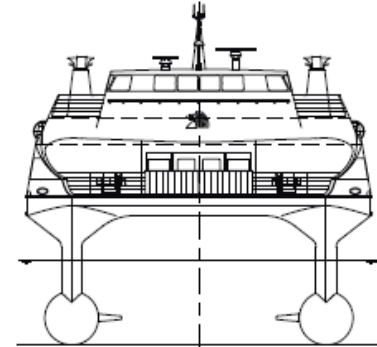
- Het huidige veer bestaat uit 2 SWATH schepen (Small Waterplane Area Twin Hull).



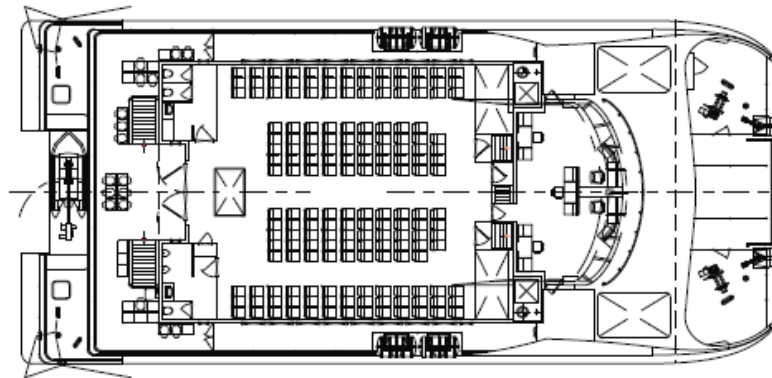
# De Huidige Situatie



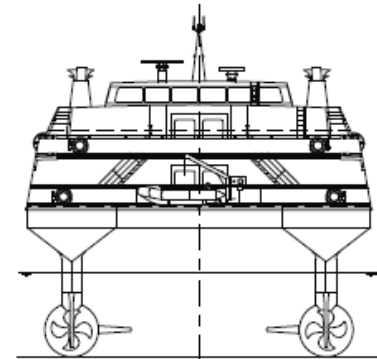
Outboard Profile



Bow View



Passenger Deck Plan



Stern View

# De Huidige Situatie

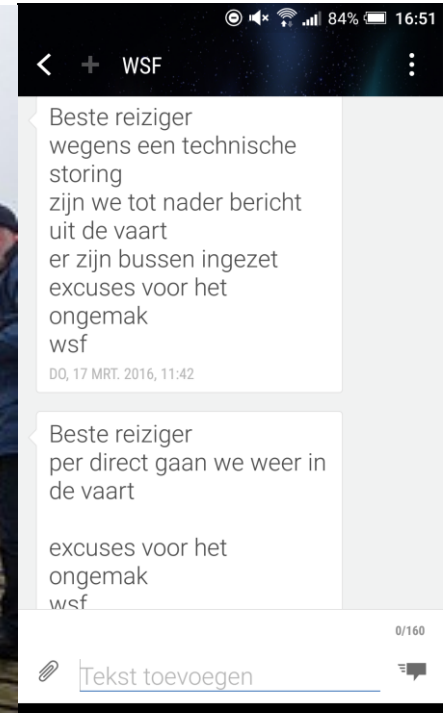
- Voordelen:
  - Stabiel t.o.v. een schip met gelijkwaardige afmetingen, net zo stabiel als een 2x zo groot schip
  - Veel dekruimte
- Nadelen:
  - Relatief hoge bouwkosten
  - Complexe “dure” techniek
  - Niet geschikt voor hoge snelheden
  - Relatief hoge onderhoudskosten

# De Huidige Situatie

- Keuze (Politiek):
  - Fiets-Voetveer
  - Capaciteit 181p.
  - Betrouwbaarheid& bedrijfszekerheid met MAX 1% uitval (iets wat spontaan zonder dat ik de reden heb kunnen vinden naar 3% uitval is bijgesteld tussen 2008 en 2010)
  - Aan comfort mag het niet ontbreken!
  - Mensen mogen niet zeeziek worden
  - Minimaal uursdienst met 1 schip

# De Huidige Situatie

- Betrouwbaar?



# De Huidige Situatie

- Problemen
  - Gebrek aan betrouwbaarheid&bedrijfszekerheid
  - Brom mobiel/invalidie vervoer kan NIET mee!!!!
  - Hoge onderhoudskosten
  - Hoge brandstof kosten (snelheid moet gehaald worden)
  - Comfort (Ja, de stoelen zijn niet slecht), sociaal aspect (nee) (men zit als een bus achter elkaar, waar men vroeger aan een tafel bv. kon kaarten)
  - Lage Service aan boord (immers is het officieel niet toegestaan om eten of drinken aan boord te nuttigen.
  - Capaciteitsproblemen in het hoogseizoen (mede veroorzaakt door uitval)
  - Buiten zitten op eigen risico ivm roetdeeltjes op de stoelen
  - Buitensporige prijsstijging (en ja het tarief van de PSD was ook wel absurd laag)!



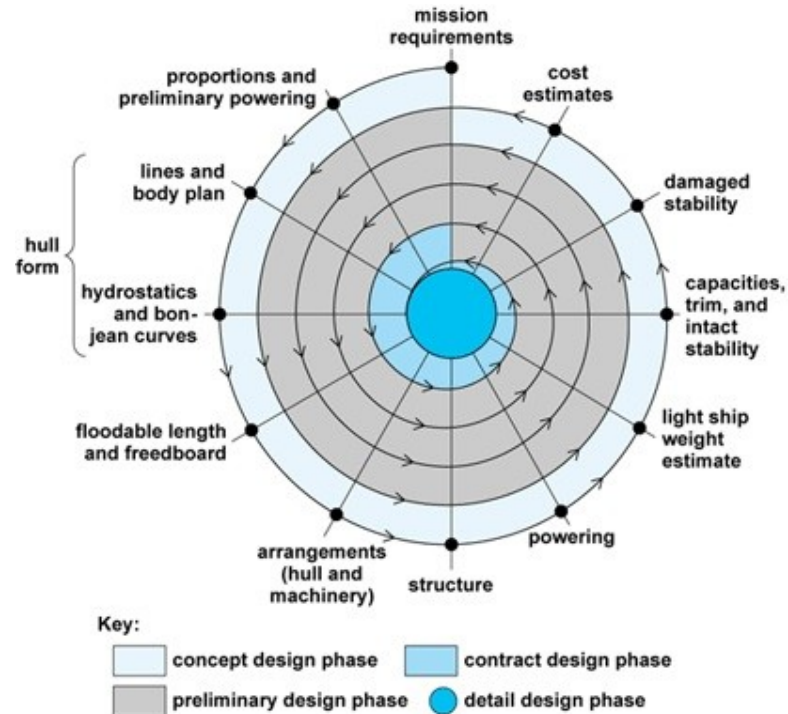
# Keuzes

## 2.1 Begroting 2016

Bedragen in euro's

<b>Winst en verliesrekening</b>	<b>Budget 2015</b>	<b>Budget 2016</b>	<b>Vershil</b>
Reizigersopbrengsten	1.533.836	1.560.000	26.164
Exploitatiebijdrage	5.104.735	5.148.380	43.645
<b>Totaal bedrijfsopbrengsten</b>	<b>6.638.571</b>	<b>6.708.380</b>	<b>69.809</b>
Personeelskosten nautisch personeel	1.808.537	1.816.929	8.392
Personeelskosten indirect personeel	225.267	216.550	-8.717
Personeelskosten service medewerkers	315.739	323.488	7.749
<b>Totaal personeelskosten</b>	<b>2.350.092</b>	<b>2.356.967</b>	<b>6.875</b>
<b>Afschrijvingen</b>	<b>30.000</b>	<b>54.000</b>	<b>24.000</b>
Inhuur schepen + overig	2.168.235	2.163.735	-4.500
Brandstofkosten	860.713	714.592	-146.121
Kosten voor onderhoud schepen	556.300	785.400	229.100
<b>Totaal kosten schepen en uitvoering</b>	<b>3.585.248</b>	<b>3.663.727</b>	<b>78.479</b>
Kosten inhuur derden	225.220	228.800	2.580
Overige kosten (incl verzekeringen)	344.520	299.699	-44.821
Commerciële kosten	18.549	12.000	-6.549
Advieskosten	85.000	93.000	8.000
<b>Totaal overige kosten</b>	<b>673.289</b>	<b>632.499</b>	<b>-40.790</b>
<b>Totaal Kosten</b>	<b>6.638.080</b>	<b>6.707.193</b>	<b>69.113</b>
<b>Resultaat voor belastingen</b>	<b>491</b>	<b>1.187</b>	<b>696</b>

# Keuzes



# Keuzes

- Keuze (Politiek):
  - Fiets-Voetveer
  - Capaciteit 181p.
  - Betrouwbaarheid & bedrijfszekerheid met MAX 1% uitval (iets wat spontaan zonder dat ik de reden heb kunnen vinden naar 3% uitval is bijgesteld tussen 2008 en 2010)
  - Aan comfort mag het niet ontbreken!
  - Mensen mogen niet zeeziek worden
  - Minimaal uursdienst met 1 schip

# Keuzes?

- Keuze:
  - Fiets-Voetveer (minimaal)
  - Capaciteit 181p. (minimaal)
  - Mensen mogen niet zeeziek worden



# Het wiel opnieuw uitvinden?

Schip	Lengte	Breedte	Passagiers	Auto's
Prinses Maxima (SWATH)	37,7 m	17,3 m	181	0
Bramse Brakar	56,0 m	10,0 m	750	0
Prinsen/Kongen/Dronningen	49,9 m	12,0 m	600	0
Fjordprins	38,5 m	10,2 m	295	
Dagalien	65,4 m	13,8 m	145	31
Folkestad/Eira/Volda	87,6 m	16,4 m	300	85
Svanøy	83,3 m	15,0 m	399	104
Bjørnefjord	87,0 m	14,5 m	399	134
Moldefjord	122,7 m	16,2 m	390	125
Bastø III	116,2 m	19,5 m	550	212
Prinses Juliana	113,6 m	19,2 m	1000	200
Koningin Beatrix	113,6 m	19,2 m	1000	212
Sier	73,2 m	15,9 m	1200	72
Frisia IV	70,7 m	13,4 m	1000	58

# Het wiel opnieuw uitvinden?

Schip	Lengte	Breedte	Passagiers	Auto's
Prinses Maxima (SWATH)	37,7 m	17,3 m	181	0
Bramse Brakar	56,0 m	10,0 m	750	0
Prinsen/Kongen/Dronningen	49,9 m	12,0 m	600	0
Fjordprins	38,5 m	10,2 m	295	
Dagalien	65,4 m	13,8 m	145	31
Folkestad/Eira/Volda	87,6 m	16,4 m	300	85
Svanøy	83,3 m	15,0 m	399	104
Bjørnefjord	87,0 m	14,5 m	399	134
Moldefjord	122,7 m	16,2 m	390	125
Bastø III	116,2 m	19,5 m	550	212
Prinses Juliana	113,6 m	19,2 m	1000	200
Koningin Beatrix	113,6 m	19,2 m	1000	212
Sier	73,2 m	15,9 m	1200	72
Frisia IV	70,7 m	13,4 m	1000	58

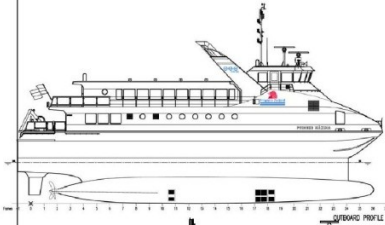


# Het wiel opnieuw uitvinden?

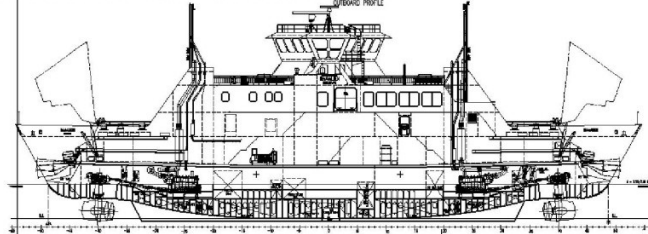




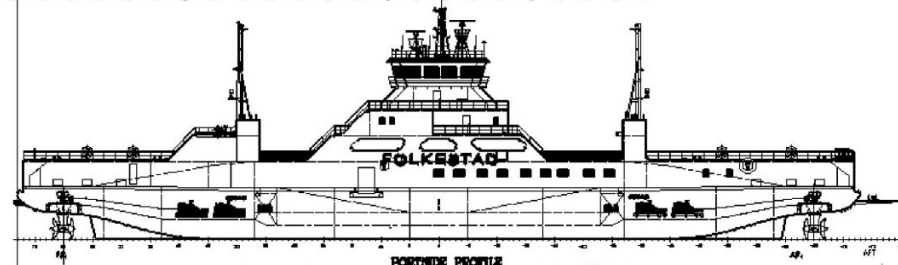




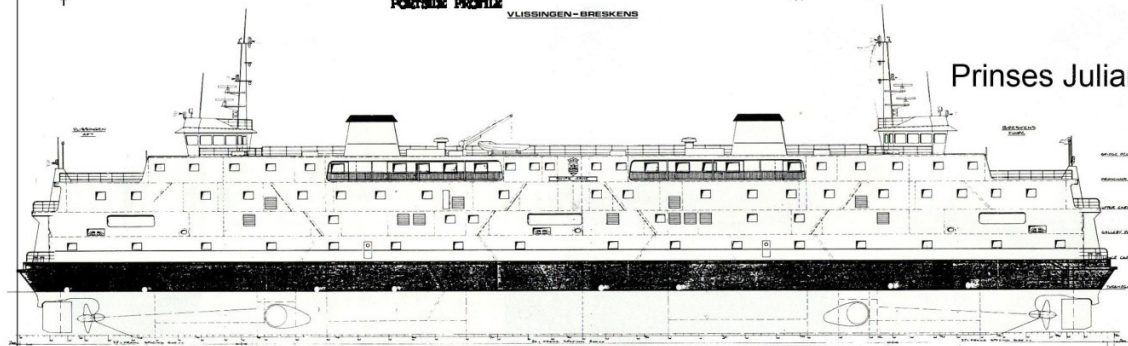
Prins Willen-Alexander/Prinses Maxima - Lengte:37,4m



Dagalien - Lengte:65,35m

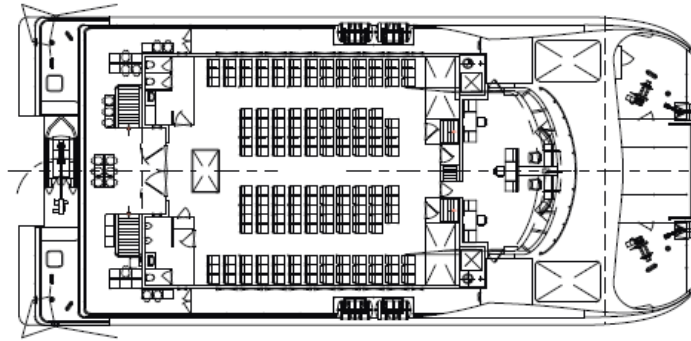


Folkestad - Lengte:87,6m

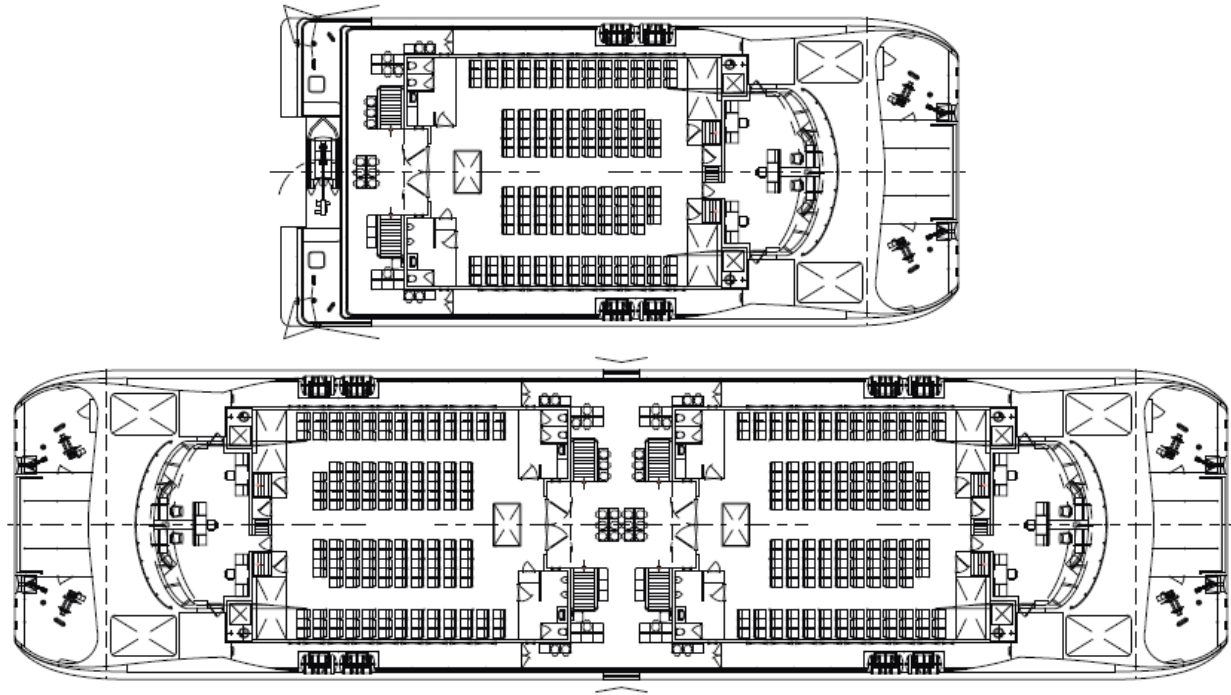


Prinses Juliana - Lengte: 113,6m

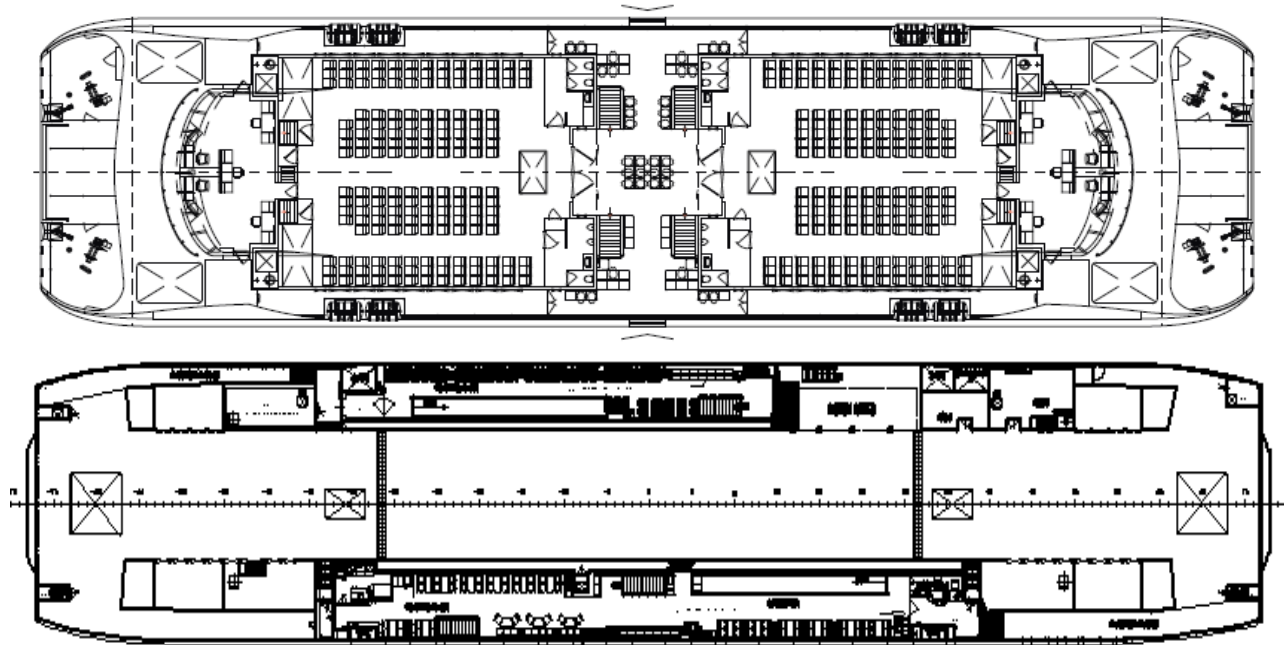
# Ander Schip?



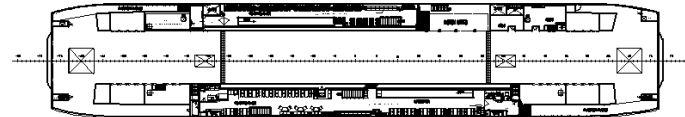
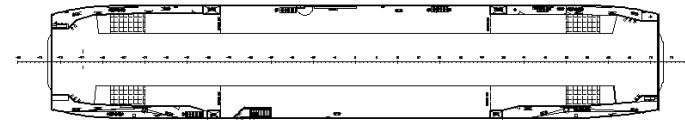
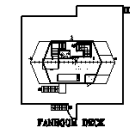
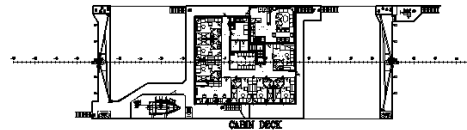
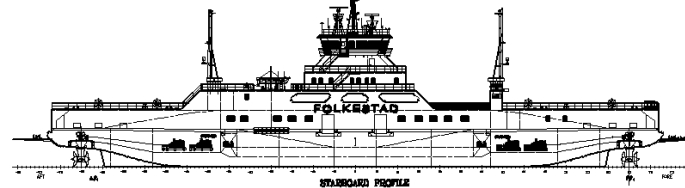
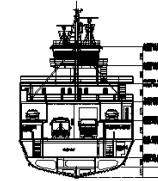
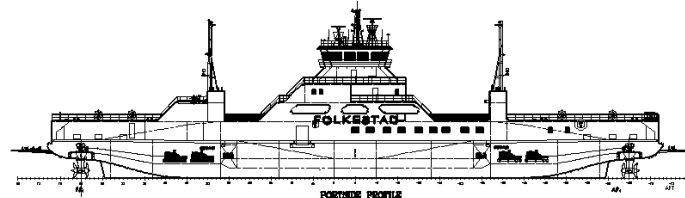
# Ander Schip?



# Ander Schip?



# Ander Schip?









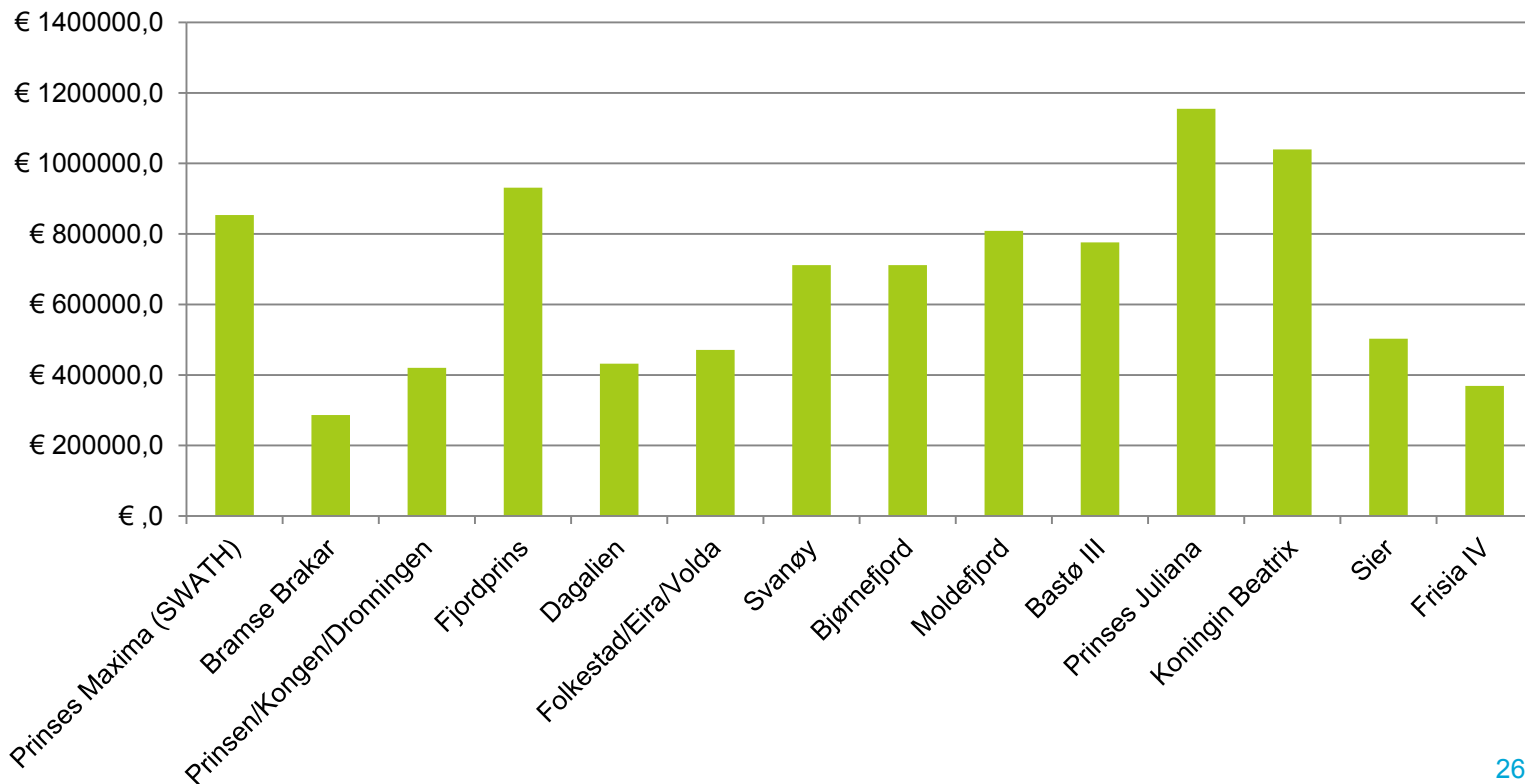






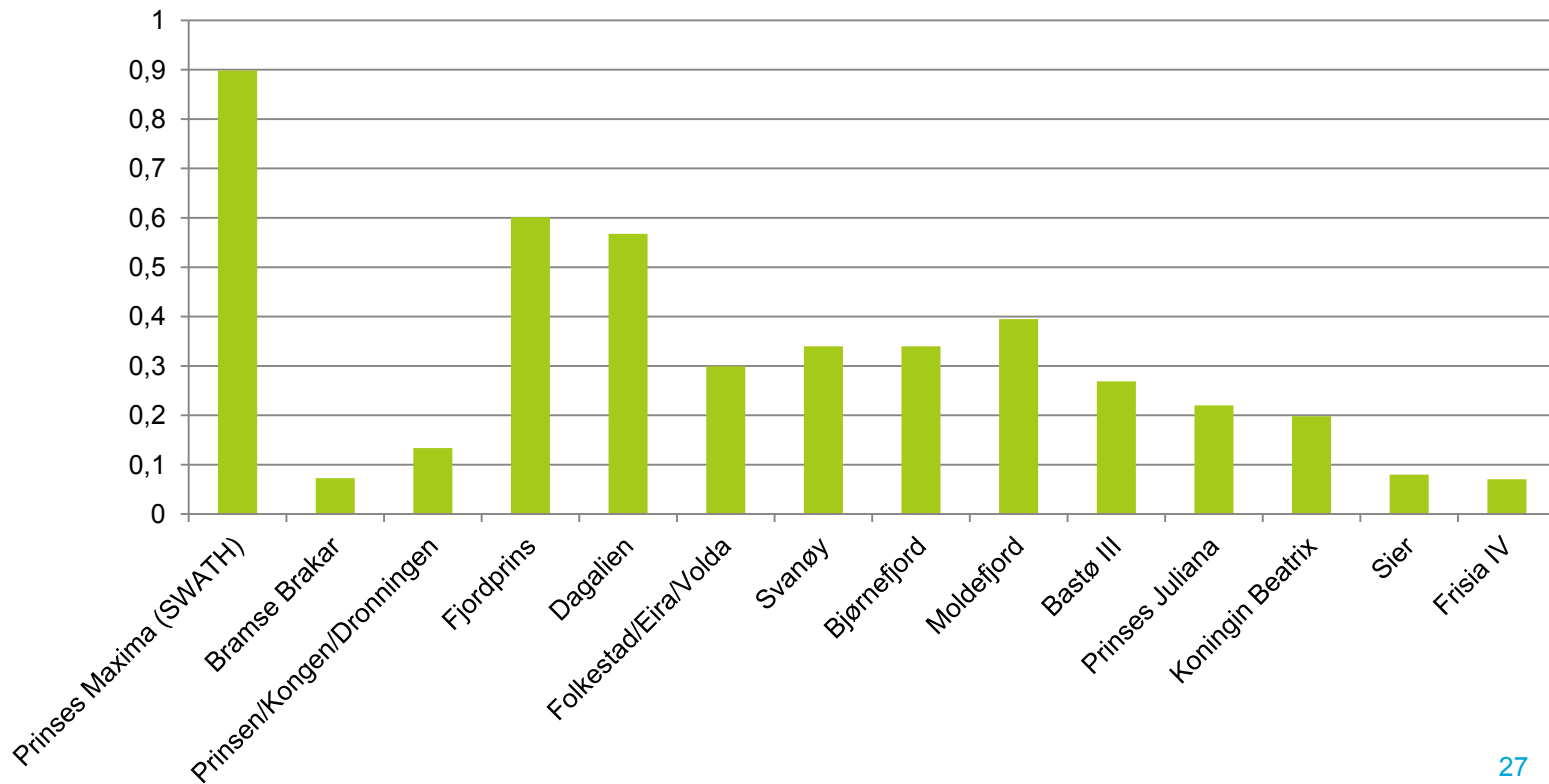
# Kosten?

## Totale brandstofkosten 2015



# Kosten?

## Brandstofverbruik per passagier (vol)



# Groter schip duurder?

Schip	Lengte	Breedte	Passagiers	Auto's	Vermogen	Gemiddeld Vermogen	Bij 15000 afv.
Prinses Maxima (SWATH)	37,7 m	17,3 m	181	0	2640 kW	1478 kW	€ 865.973
Bramse Brakar	56,0 m	10,0 m	750	0	885 kW	496 kW	€ 290.298
Prinsen/Kongen/Dronningen	49,9 m	12,0 m	600	0	1300 kW	728 kW	€ 426.426
Fjordprins	38,5 m	10,2 m	295	0	2880 kW	1613 kW	€ 944.698
Dagalien	65,4 m	13,8 m	145	31	2200 kW	748 kW	€ 438.141
Folkestad/Eira/Volda	87,6 m	16,4 m	300	85	2400 kW	816 kW	€ 477.972
Svanøy	83,3 m	15,0 m	399	104	2200 kW	1232 kW	€ 721.644
Bjørnefjord	87,0 m	14,5 m	399	134	2200 kW	1232 kW	€ 721.644
Moldefjord	122,7 m	16,2 m	390	125	2500 kW	1400 kW	€ 820.050
Bastø III	116,2 m	19,5 m	550	212	2400 kW	1344 kW	€ 787.248
Prinses Juliana	113,6 m	19,2 m	1000	200	4000 kW	2000 kW	€ 1.171.500
Koningin Beatrix	116,2 m	19,5 m	550	212	6000 kW	1800 kW	€ 1.054.350

# Keuzes

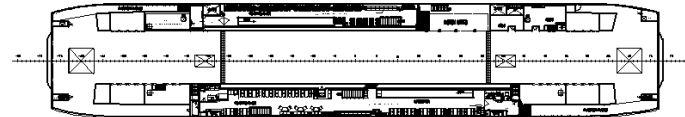
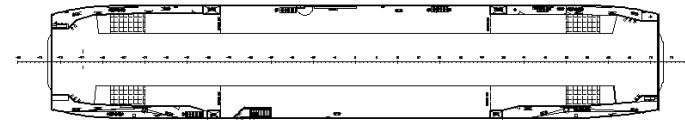
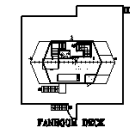
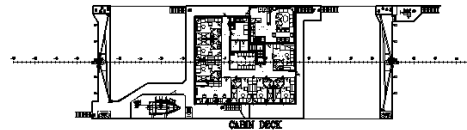
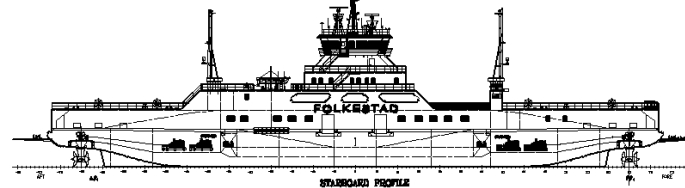
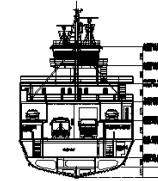
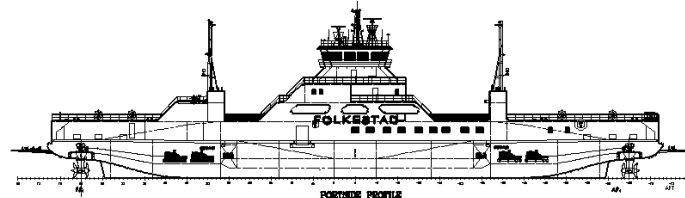
## 2.1 Begroting 2016

Bedragen in euro's

Winst en verliesrekening	Budget 2015	Budget 2016	Vershil
Reizigersopbrengsten	1.533.836	1.560.000	26.164
Exploitatiebijdrage	5.104.735	5.148.380	43.645
<b>Totaal bedrijfsopbrengsten</b>	<b>6.638.571</b>	<b>6.708.380</b>	<b>69.809</b>
Personeelskosten nautisch personeel	1.808.537	1.816.929	8.392
Personeelskosten indirect personeel	225.267	216.550	-8.717
Personeelskosten service medewerkers	315.739	323.488	7.749
<b>Totaal personeelskosten</b>	<b>2.350.092</b>	<b>2.356.967</b>	<b>6.875</b>
<b>Afschrijvingen</b>	<b>30.000</b>	<b>54.000</b>	<b>24.000</b>
Inhuur schepen + overig	2.168.235	2.163.735	-4.500
Brandstofkosten	860.713	714.592	-146.121
Kosten voor onderhoud schepen	556.300	785.400	229.100
<b>Totaal kosten schepen en uitvoering</b>	<b>3.585.248</b>	<b>3.663.727</b>	<b>78.479</b>
Kosten inhuur derden	225.220	228.800	2.580
Overige kosten (incl verzekeringen)	344.520	299.699	-44.821
Commerciële kosten	18.549	12.000	-6.549
Advieskosten	85.000	93.000	8.000
<b>Totaal overige kosten</b>	<b>673.289</b>	<b>632.499</b>	<b>-40.790</b>
<b>Totaal Kosten</b>	<b>6.638.080</b>	<b>6.707.193</b>	<b>69.113</b>
<b>Resultaat voor belastingen</b>	<b>491</b>	<b>1.187</b>	<b>696</b>

Kan €380.000 goedkoper

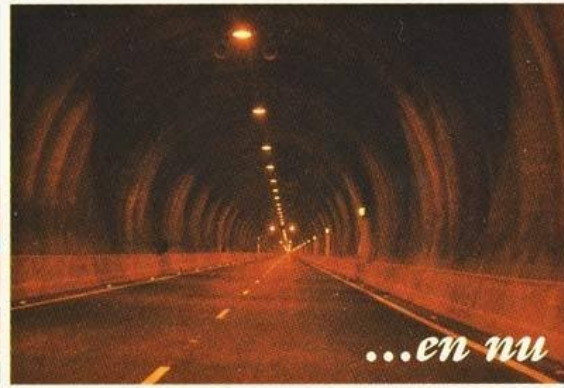
# Ander Schip?





# *groeten uit*

*toen...*



*...en nu*

# Vooruitgang?

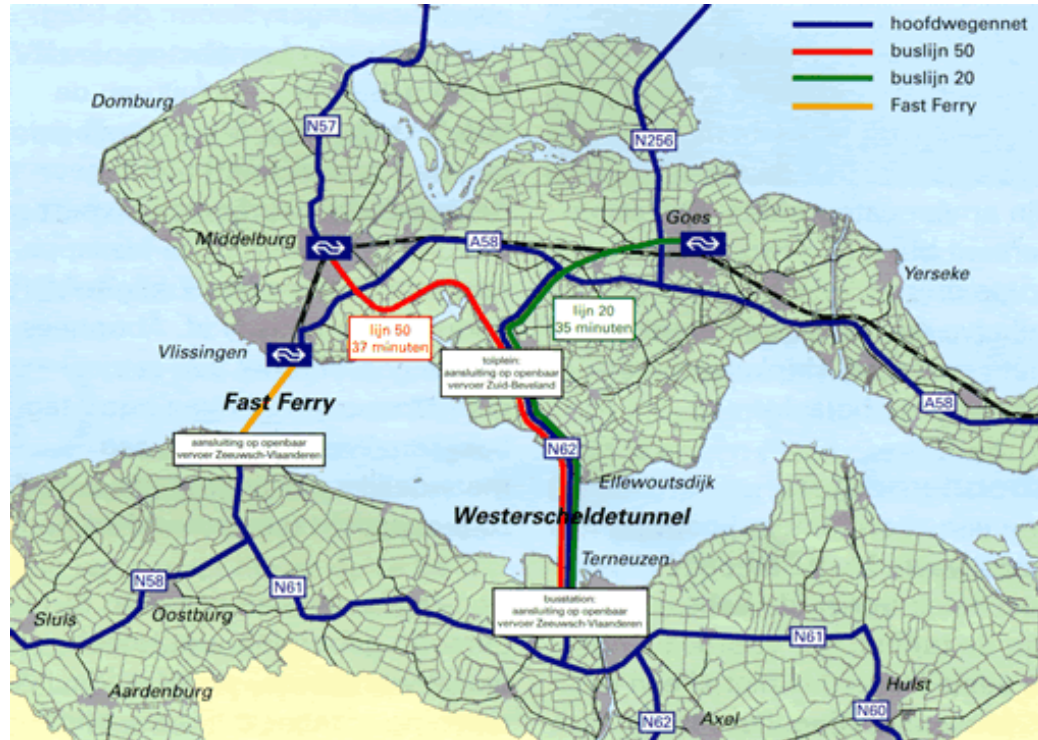
PSD (TOEN)	Prijs	VEOLIA (NU)	Prijs	Prijsstijging in %
Overtocht Enkele Reis (met of zonder fiets):	€1,-	Overtocht voetganger	€2,85	<b>185%</b>
		Overtocht voetganger met fiets	€3,90	<b>290%</b>
<b>3-jarig</b> Abonnement (met of zonder fiets):	€15,-	Jaar-Abonnement voetganger (student/scholier)	€277,20	<b>5444%</b>
		Jaar-Abonnement voetganger+fiets (student/scholier)	€445,90	<b>8818%</b>
		Jaar-Abonnement voetganger	€762	<b>15140%</b>
		Jaar-Abonnement voetganger+fiets	€1015	<b>20200%</b>



# Vooruitgang?

	Vlissingen WST vs PSD		Middelburg WST vs PSD		Goes WST vs PSD		Bergen op Zoom WST vs PSD		Bergen op Zoom WST vs ANTW	
	Delta-t	Delta-s	Delta-t	Delta-s	Delta-t	Delta-s	Delta-t	Delta-s	Delta-t	Delta-s
Hulst	4 min	16,4 km	5 min	15,8 km	11 min	37,2 km	23 min	59,7 km	32 min	42,8 km
Kloosterzande	11 min	21,9 km	12 min	21,3 km	18 min	42,7 km	30 min	65,2 km	20 min	28,7 km
Axel	-5 min	12,1 km	-11 min	2,6 km	-10 min	13,7 km	2 min	36,2 km	13 min	16,7 km
Terneuzen Centrum	-8 min	6,4 km	-14 min	-3,1 km	-20 min	-2,8 km	-8 min	19,7 km	-7 min	-6,7 km
Terneuzen Skihal	-3 min	14,7 km	-9 min	5,2 km	-12 min	8,3 km	min	30,8 km	3 min	6,2 km
Sas van Gent	-5 min	12,1 km	-11 min	2,6 km	-16 min	2,5 km	-4 min	25, km	13 min	10, km
Zaamslag	-4 min	13,2 km	-10 min	3,7 km	-5 min	17, km	7 min	39,5 km	8 min	13,7 km
Perkpolder	20 min	29,4 km	21 min	28,8 km	27 min	50,2 km	39 min	72,7 km	26 min	32,8 km
Breskens	36 min	64,3 km	30 min	54,8 km	22 min	36,9 km	19 min	36,7 km	1 min	-6,3 km
Schoondijke	26 min	54,1 km	20 min	44,6 km	12 min	26,7 km	9 min	26,5 km	-1 min	-5,1 km
Hoofdplaat	20 min	44,7 km	14 min	35,2 km	6 min	17,3 km	3 min	21,3 km	-5 min	-4,6 km
Oostburg	24 min	53,9 km	18 min	44,4 km	10 min	26,5 km	7 min	26,3 km	min	-1,4 km
Sluis	28 min	57,7 km	22 min	48,2 km	14 min	30,3 km	11 min	30,1 km	9 min	8,3 km
Aardenburg	26 min	53,9 km	20 min	44,4 km	12 min	26,5 km	9 min	26,3 km	16 min	9, km
Cadzand	27 min	58, km	21 min	48,5 km	13 min	30,6 km	10 min	30,4 km	-1 min	-6,8 km
Nieuwvliet	32 min	62,3 km	26 min	52,8 km	18 min	34,9 km	15 min	34,7 km	-1 min	-6,4 km
Biervliet	10 min	32,5 km	4 min	23, km	-4 min	5,1 km	-7 min	4,9 km	-4 min	-4,6 km
Hoek	min	15,2 km	-6 min	5,7 km	-14 min	-2,3 km	-7 min	20,2 km	-6 min	-7,2 km

# Westerscheldetunnel?



# Westerscheldetunnel?



# Westerscheldetunnel?

- 1 n.v. Oeververbindingen!
- Minder overhead!
- Totale Verkeerstoename over de Schelde
- Extra inkomsten

# Oververbindingen?

- 1% toename ~60.000 auto's/jaar
- 4 auto's per afvaart ~€250.000 inkomsten
- 2%~€500.000
- 3%~€750.000
- Etc.
- 1 Vrachtwagen ~€375.000 inkomsten

# Keuzes

## 2.1 Begroting 2016

Bedragen in euro's

Winst en verliesrekening	Budget 2015	Budget 2016	Verschil
Reizigersopbrengsten	1.533.836	1.560.000	26.164
Exploitatatiebijdrage	5.104.735	5.148.380	43.645
<b>Totaal bedrijfsopbrengsten</b>	<b>6.638.571</b>	<b>6.708.380</b>	<b>69.809</b>
Personeelskosten nautisch personeel	1.808.537	1.816.929	8.392
Personeelskosten indirect personeel	225.267	216.550	-8.717
Personeelskosten service medewerkers	315.739	323.488	7.749
<b>Totaal personeelskosten</b>	<b>2.350.092</b>	<b>2.356.967</b>	<b>6.875</b>
<b>Afschrijvingen</b>	<b>30.000</b>	<b>54.000</b>	<b>24.000</b>
Inhuur schepen + overig	2.168.235	2.163.735	-4.500
Brandstofkosten	860.713	714.592	-146.121
Kosten voor onderhoud schepen	556.300	785.400	229.100
<b>Totaal kosten schepen en uitvoering</b>	<b>3.585.248</b>	<b>3.663.727</b>	<b>78.479</b>
Kosten inhuur derden	225.220	228.800	2.580
Overige kosten (incl verzekeringen)	344.520	299.699	-44.821
Commerciële kosten	18.549	12.000	-6.549
Advieskosten	85.000	93.000	8.000
<b>Totaal overige kosten</b>	<b>673.289</b>	<b>632.499</b>	<b>-40.790</b>
<b>Totaal Kosten</b>	<b>6.638.080</b>	<b>6.707.193</b>	<b>69.113</b>
<b>Resultaat voor belastingen</b>	<b>491</b>	<b>1.187</b>	<b>696</b>

Kan €250.000 meer opleveren

Kan €380.000 goedkoper

# Conclusie

- NIET specifiek naar autovervoer gezocht!
- Huidige schepen zijn te duur
- Er zijn betere alternatieven
- Er zijn milieuvriendelijkere alternatieven
  - Milieuvriendelijkere schepen!
  - Minder afgelegde kilometers!



